

Laboratorium Techniki Budowlanej

Sp. z o.o

Dąbrowa Górnicza 41-306, ul. Laski 83

DIČ: 6292465943 ; KRS 0000447876

Oznámený subjekt/Notified body 1827

www.LTB.org.pl

tel/fax:(+48)32 264079 mob.: 602 15 28 97; 608 50 66 35; 604 97 62 07
Bank Śląski S.A. o/Dąbrowa Górnicza č. 17 1050 1360 1000 0023 6773 9022



AB 661

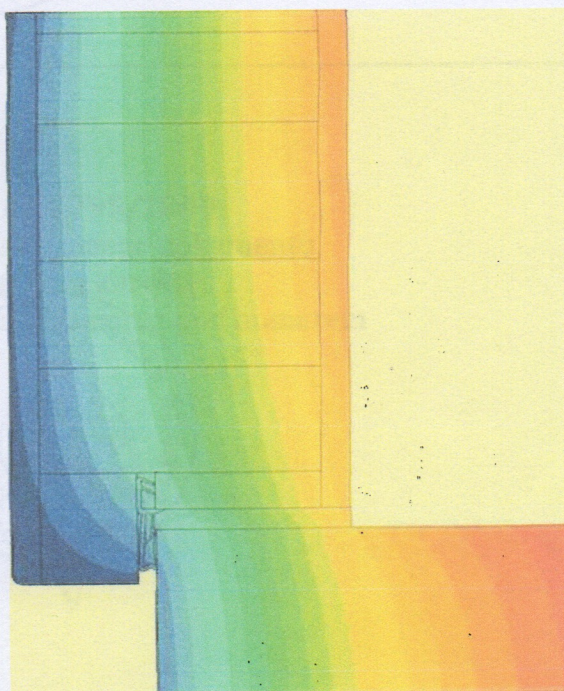
Osvědčení o typové zkoušce k normě PN-EN 14351-1+A2 č. 831/B - 2018 - 14

Laboratoř stavební techniky/ Laboratorium Techniki Budowlanej provedla v souladu s normami PN-EN ISO 10077-1: 2017 a PN-EN ISO 10077-2: 2017 tepelné výpočty plných dveří otevíraných směrem ven systému **Dveře 82** popsané ve zprávě 831 / B-2018 na žádost firmy:

ERKADO Zbigniew Kozłowski

23-275 Gościeradów, Gościeradów - Folwark Os. POM 8

Výsledky zkoušek	
Složení prvků	Hodnota
Rám dveří - křídlo strana pantů U_f [W/m ² K]	1,2
Rám dveří – křídlo strana západky a nadpraží U_f [W/m ² K]	1,2
Křídlo – práh U_f [W/m ² K]	1,4
Panel U_p [W/m ² K]	0,47
U_D [W/m²K] pro dveře 1230 mm x 2180 mm	0,78
Výsledky zkoušek se vztahují pouze na zkoušený vzorek a testové podmínky. Hlášení parametrů pro ostatní zařízení podléhá pravidlům uvedeným v normě PN-EN 14351-1+A2.	



Vedoucí kvality

/-/ podpis vlastnoruční nečitelný
Maciej Żyła

Technický manažer

/-/ podpis vlastnoruční nečitelný
mgr. inž. Bogdan Wojtowicz

(otisk kulatého razítka Laboratoře stavební techniky)
Dąbrowa Górnicza, dne 28. února 2018 L.S.